

به نام خدا

آموزشکده فنی و حرفه ای دخترانه کوثر

درس : تمرین معماری

جلسه اول (مجازی)

مدرس : مژگان عسکری

ایستگاه اتوبوس:

این روزها با توجه به روند رو به رشد تولید خودرو و افزایش حجم ترافیک به جهت استفاده از خودروهای تک سرنشین و تشویق مردم به استفاده از وسایل حمل و نقل عمومی امری ضروری و اجتناب ناپذیر شده و مستلزم فراهم کردن امکانات و شرایطی است. با توجه به حجم انبوه نفراتی که روزانه از اتوبوس برای مسافرت های درون شهری استفاده میکنند. احداث ایستگاه اتوبوس با کیفیت بالا از نظر کیفی و کمی در فواصل مشخص، در کنار توجه به طراحی های به روز و مدرن امری الزامیست. در حالی که اکثر ایستگاه های اتوبوس بی هویت و مشابه هستند، نمونه هایی وجود دارد که این قالب را شکسته اند و نشان میدهند که خلاقیت در معماری در بعید ترین مکان ها ظهور میکند و زیبایی میبخشد. ایستگاه های اتوبوس به سختی در ذهن مردم، طراحی خوب و چشم گیر میآورد

برای آشنایی شما عزیزان با روشهای طراحی و کانسپت و ترکیب بندی و کمپوزیسیونهای حجم انتزاعی، این تمرین داده شده است. ترسیم یک ایستگاه اتوبوس مدرن مثل ایستگاه های داخل شهری نباید ساده ترسیم شود باید یک ایده پشت طرحتان باشد شما میتوانید از این طرحها فقط ایده بگیرید و باهم ترکیب کنید و حتما باجه بلیط فروشی باید به طرحتان متصل باشد....

مجموعه ای از ایستگاه های اتوبوس طراحی شده را برایتان به نمایش میگذاریم به امید توجه بیشتر به طراحی و زیبا سازی المانهای شهرهایمان:

چند نمونه ایستگاه اتوبوس شهری مدرن و فوق العاده :

ایستگاه اتوبوس در بیمارستان Spaarne

طراح [NIO architecten](#) :

موقعیت: هلند

این ایستگاه اتوبوس که مانند یک میدان در مقابل بیمارستان است در سال ۲۰۰۳ ساخته شده است و شبیه به فک یک نهنگ است. مثل یک تقاطع بین سیاه سبک باروک و سفید سبک مدرنیسم است. این ایستگاه یکی از بزرگ ترین سازه هایی است که با استفاده از مواد مصنوعی ساخته شده است و از قطعات زیادی از فوم پلی استایرن با روکش پلی استر ساخته شده است. طول و خطوط سقف این سازه فرم فراموش نشدنی و جذابی به آن میدهد.



ایستگاه اتوبوس پول

طراح: [معماران PENSON](#)

موقعیت: انگلستان

ایستگاه اتوبوس ۴۰ ساله ی پول توسط گروه معماری PENSON بازسازی شد ؛ شبیه به یک رویای زنده! حرکت زیر این نقاشی عظیم ، بافت های مختلف و اشکال و طرح های گوناگون افراد را شگفت زده میکند.



سایبان ابر مانند برای ایستگاه اتوبوس در Aarau

طراح: [Vehovar & Jauslin Architektur](#)

موقعیت: Switzerland

این سایه بان بازتاب دهنده و نیمه شفاف آبی رنگ ما را به یاد تشک بادی می اندازد! این سایه بان حباب مانند ، بالای ایستگاه اتوبوس معلق است



ایستگاه اتوبوس واکسهال

طراح: گروه [Arup](#)

موقعیت: لندن

این ایستگاه اتوبوس از جنس فولاد است و طراحی فوق العاده مدرن با این سقف های شیبدار منحنی دارد. اما این سقف کاربردی نیز هست زیرا روی آن سلول های خورشیدی به کار رفته اند که برق مورد نیاز ایستگاه را از این طریق تامین میکند. سازه ای ساده که شکل از خطوط و نقشه ی اتوبوسرانی لندن الهام گرفته شده است.

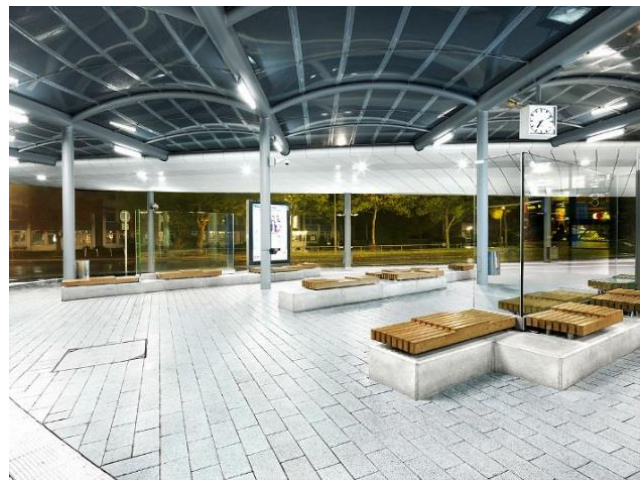


Poppenbüttel ایستگاه اتوبوس

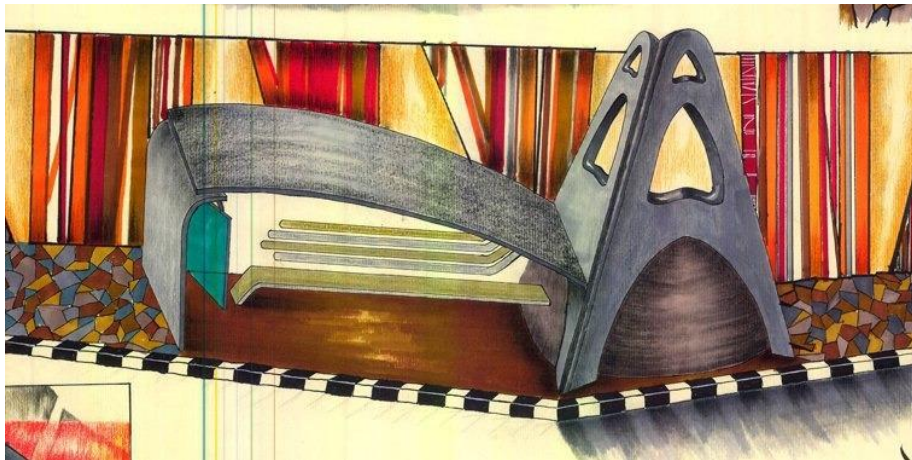
طراح [Blunck + Morgan Architekten](#) :

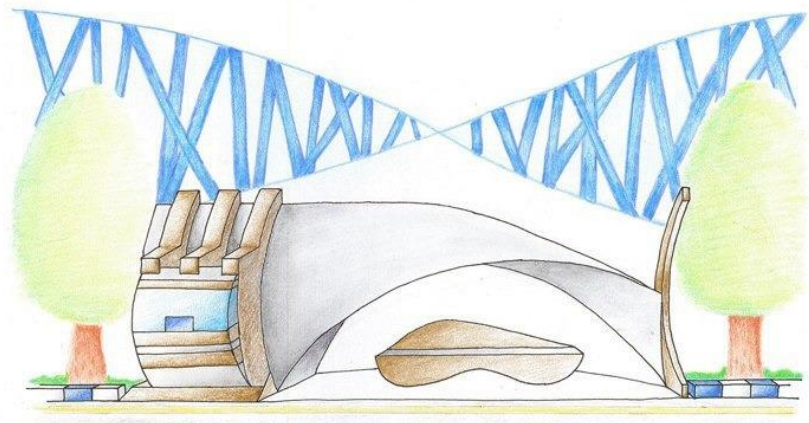
موقعیت: آلمان

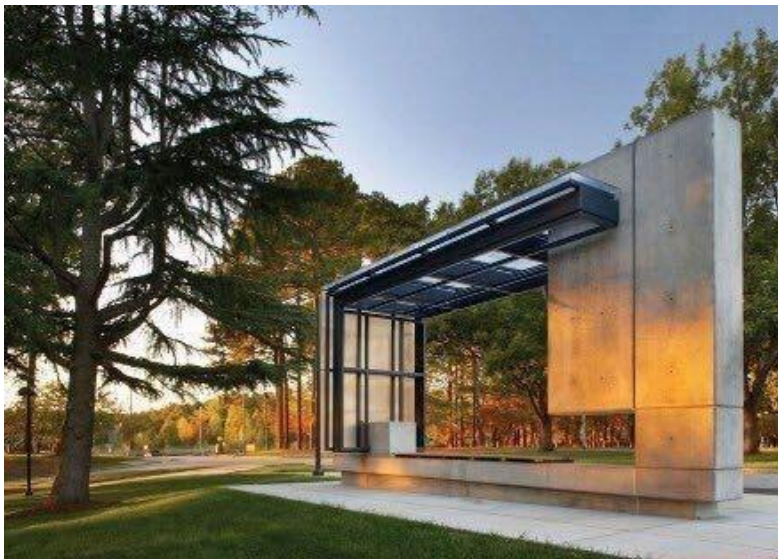
این سازه، جایزه ی انجمن معماری و مهندسی هامبورگ را در سال ۲۰۰۹ کسب کرد. ۱۸۰۰ متر مربع سقف به نظر میرسد که شناور است که این از نکات قابل توجه در طراحی در این ایستگاه اتوبوس مدرن است. این ایستگاه شبیه به یک جزیره ساخته شده است که هشت جایگاه اتوبوس در دور تا دور آن قرار دارد.



چند نمونه ایده ساده ایستگاه اتوبوس شهری :

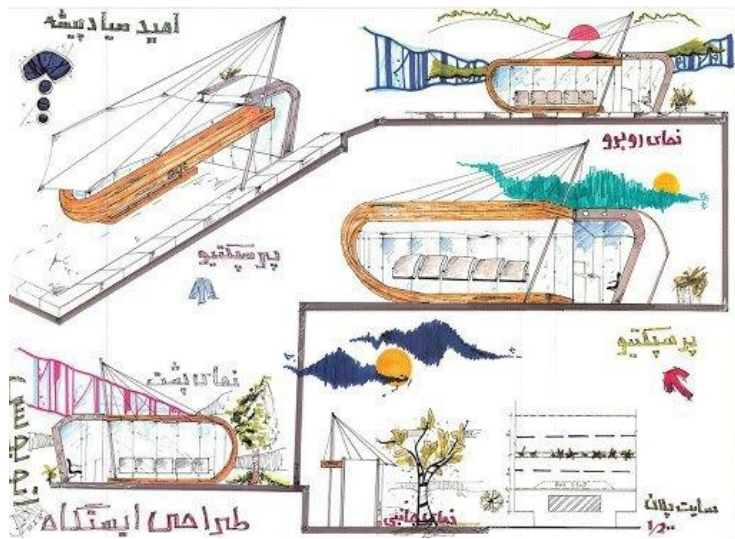
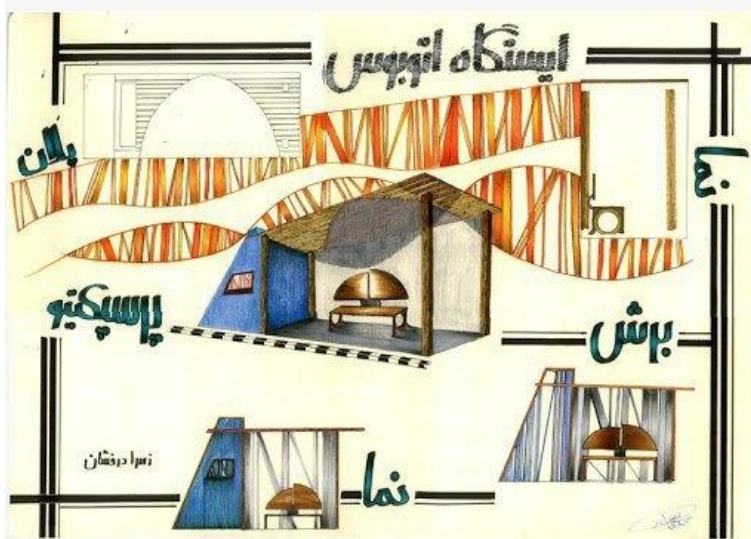












تمرین:

اسکیس ایستگاه اتوبوس

موارد ارائه:

۱. نمونه موردی داخلی و خارجی ایستگاه اتوبوس (هر کدام دو مورد)

۲. ارائه پلان و نما و ۳ بعدی

ارایه به صورت دلخواه میباشد

(با فوم، اسفنج، ترسیم ۳ D یا اسکیس دست آزاد...)

مهلت تحویل ۳شنبه ۹۸/۱۲/۲۴

❖ به صورت ماکت یا ترسیم ۳ بعدی ارائه شود

❌ کپی ممنوع ❌

پروژه نهایی ترم :

***مسکونی_ تجاری یا هنرستان ***

دلیل انتخاب این موضوع بررسی اصول اصلی طراحی بر اساس ضوابط و استانداردها میباشد:

(دانشجویان موظف هستند بعد از آموزشهای داده شده طراحی را شروع کنند)

۱. تعریفی از پروژه

۲. تحلیل سایت

۳. ارائه نمونه موردی داخلی و خارجی

۴. آشنایی با فضاهای مختلف و استاندارد و ضوابط (جمع اوری اطلاعات)

۵. طراحی کانسپت طرح سه بعدی

(ارائه بصورت دلخواه)

۶. ترسیم دیاگرام و روابط فضایی

۷. ترسیم پلان نما و مقطع با مقیاس مورد نظر

۸. ترسیم مبلمان در فضاهای مورد نیاز

۹. شیت بندی و ارائه نهایی